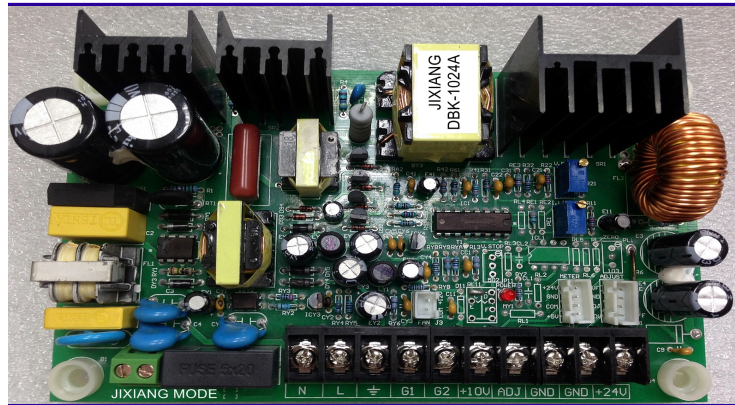


JIXIANG DBK-1024A

DBK series tension controller

謝謝您使用 DBK 系列張力控制器，在安裝和使用前，請詳細閱讀以下相關資訊



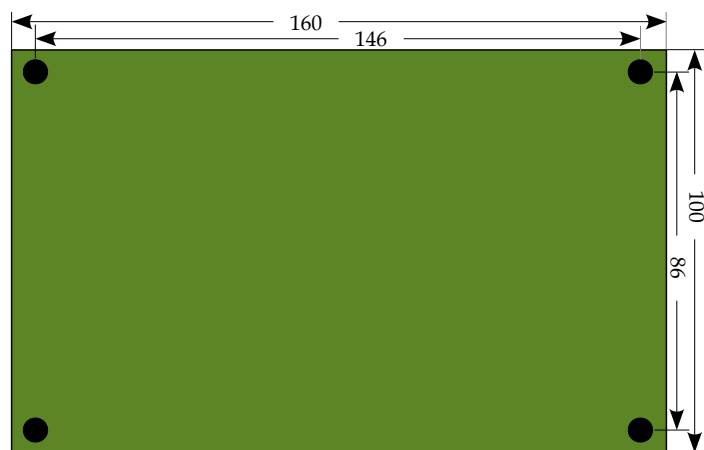
基本特點

1. 應用脈衝調制電源，輸入電壓 180~260V
2. 可外加電位計手動調整，輸出 0~24V/4A max.
3. 可外加控制信號 DC 0~10V 調整，輸出 0~24V/4A max.
4. 可選外加控制信號 DC 4~20mA 調整，輸出 0~24V/4A max.
5. 適用於磁粉離合器，磁粉制動器，電壓可調整之直流電源供應器

技術規格

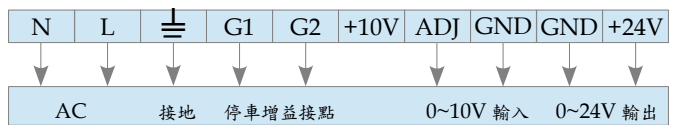
電源電壓	AC 180 ~ 260V (50/60 Hz)
輸出電壓	DC 0 ~ 24V / 4A max.
輸入信號	DC 4 ~ 20mA
輸出調整	電位計 V.MAX: 輸出電壓調整 DC 20 ~ 28V (出廠 24V) 電位計 I.LIM: 輸出電流限制 1.5A ~ 4A (出廠 4A)
輔助電壓	DC 10V 供電位計調整用
使用溫度	5 ~ 50°C, 溼度 85% RH 以下
安裝方式	基板上裝有絕緣柱，直接螺絲固定
重量	約 0.5 Kg

固定孔位及尺寸 (mm)

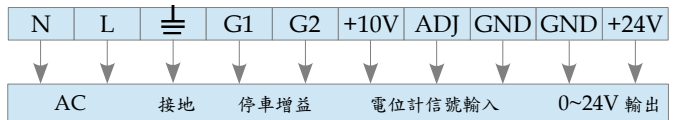


端子接線圖

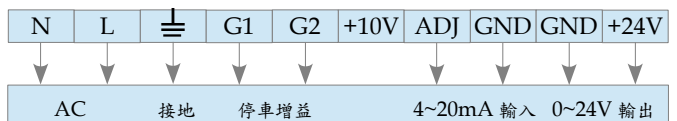
DBK 1024V 外接控制信號 0~10V



DBK 1024V 外接電位計控制



DBK 1024A 外接控制信號 4~20mA



輔助端子接線說明

IC板左下方歐規端子座兩點為外接電源開關使用，如有需要外接電源開關，請將底部兩點短接之焊錫點焊開，接上開關即可使用！

停車增益調整機能

停車增益一般用於材料放捲控制，機械運轉停機，放捲軸會因慣性因素而無法剎車停止而使材料鬆弛，因此在機械停止的同時，運用此機能投入，可以產生一個制動力，使放捲軸剎車停止。

G1, G2 短接時增益可透過 V.STOP 來調整，調整範圍為 0~200%。
※出廠設定為 150%。

例：控制信號輸入為 12mA，輸出為 12V，停車增益 150%
 $12 \times 150\% = 18$ ----- 停車時，G1 G2 短接時的輸出
 ※此停車增益機能為選購配置

註：標準控制板為 0~10V 控制信號輸入，0~24V 輸出。
 電流輸入，停車增益，其它電壓輸出皆為選購品。

備	註	欄